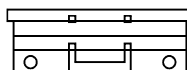
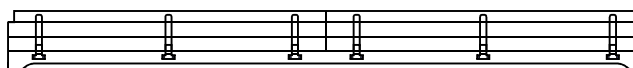
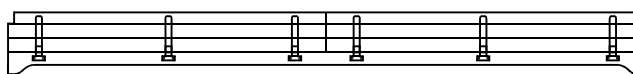
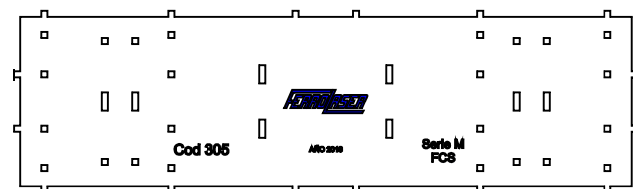


DESPIECE Y SECUENCIA DEL MODELO 305

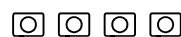
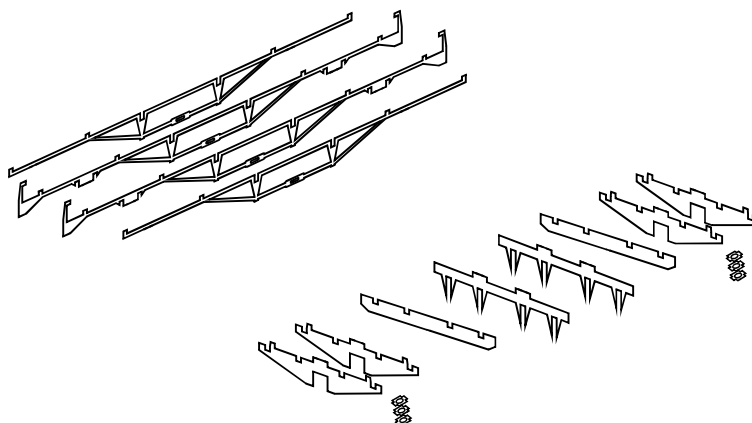
1.- PREPARACIÓN

Lijar todas las piezas suavemente con lija de grano 600 y luego con lija de grano 1000 o superior. Cuando más fina es la lija mejor terminación quedara al completar y pintar el modelo. Para estos modelos en particular es conveniente lijar ambas caras, hasta dejarlas suaves al tacto. Destroquelar las piezas, repasándolas con lijas en sus puntos de unión.



2.- ARMADO

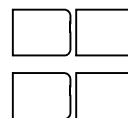
En primera instancia armar la caja del vagón, pisos, laterales y frentes. En colar las cuatro aristas del piso y armar laterales y frentes. Seguidamente se colocaran los dos refuerzos transversales, centrales, que guiarán a los refuerzos longitudinales o largueros. Y luego se completaran los transversales donde correspondan. También se colocaran los soportes de boguies y las crucetas con el diámetro que necesite según el requerimiento de el boguie a colocar. Finalmente se pegarán los herrajes en los laterales. Una vez armado el vagón se ajustara el contrapeso y se pegará sobre el piso del vagón.



Base para topes o paragolpes

3.- DETALLES

En este modelo se entregan algunos accesorios como, el soporte y manija de freno que se podrán instalar con una varilla de madera de 1 x 1mm.



Suplemento para gancho mandibula

4.- PINTURA

FERROLASER recomienda el uso de imprimación gris en aerosol para pintar sus modelos. Este como todos aquellos que representan vagones metálicos pueden taparse las juntas con masilla para modelistas.