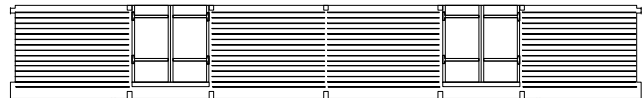
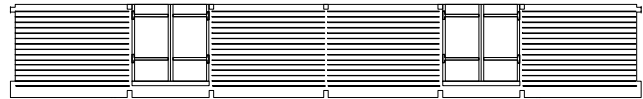
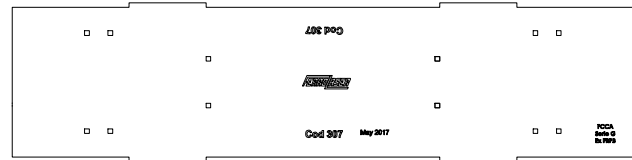


DESPIECE Y SECUENCIA DEL MODELO 307

1.- PREPARACIÓN

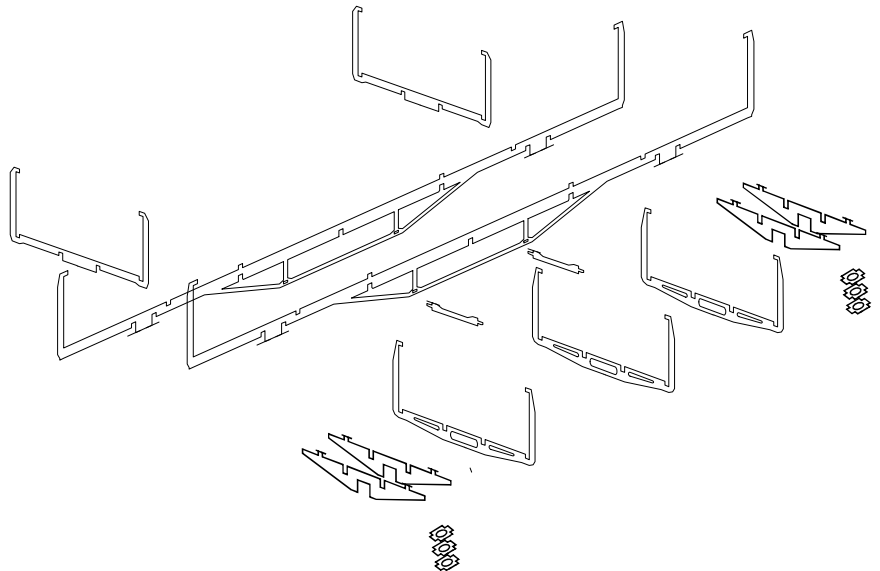
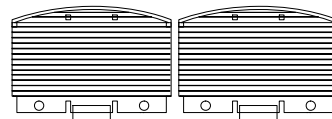
Lijar todas las piezas suavemente con lija de grano 600 y luego con lija de grano 1000 o superior. Cuando más fina es la lija mejor terminación quedara al completar y pintar el modelo. Para estos modelos en particular es conveniente lijar ambas caras, hasta dejarlas suaves al tacto. Destroquelar las piezas, repasándolas con lijas en sus puntos de unión.



2.- ARMADO

En primera instancia armar la caja del vagón, pisos, laterales y frentes. Encolar las cuatro aristas del piso y armar laterales y frentes. Seguidamente se colocaran los dos refuerzos transversales mas alejados del centro, posteriormente los refuerzos longitudinales o largueros. Y luego se completaran los transversales donde correspondan. También se colocaran los soportes de boguies y las cruceetas con el diámetro que necesite según el requerimiento de el boguies a colocar.

Una vez armado el vagón se ajustara el contrapeso y se pegará sobre el piso del vagón.

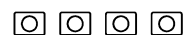


3.- DETALLES

En este modelo se entregan algunos accesorios como, el soporte y manija de freno que se podrán instalar con una varilla de madera de 1 x 1mm.

4.- PINTURA

FERROLASER recomienda el uso de imprimación gris en aerosol para pintar sus modelos. Este como todos aquellos que representan vagones metálicos pueden taparse las juntas con masilla para modelistas.



Base para topes o paragolpes