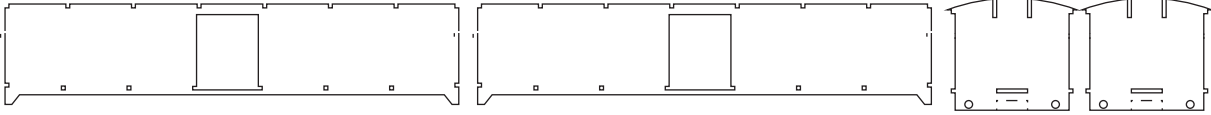


DESPIECE DEL Cod. 426

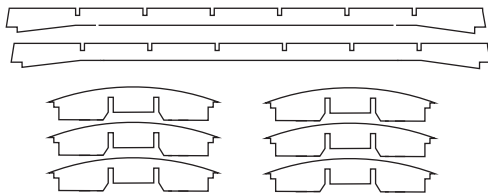
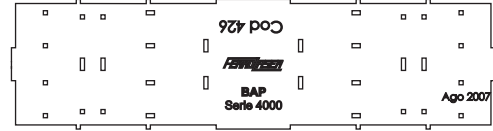
1.- PREPARADO

Lijar todas las piezas suavemente con lija de grano 600 y luego con lija de grano 1000 o superior. Cuando más fina es la lija mejor terminación quedara al completar y pintar el modelo. Destroquelar las piezas, repasándolas con lijas en sus puntos de unión.



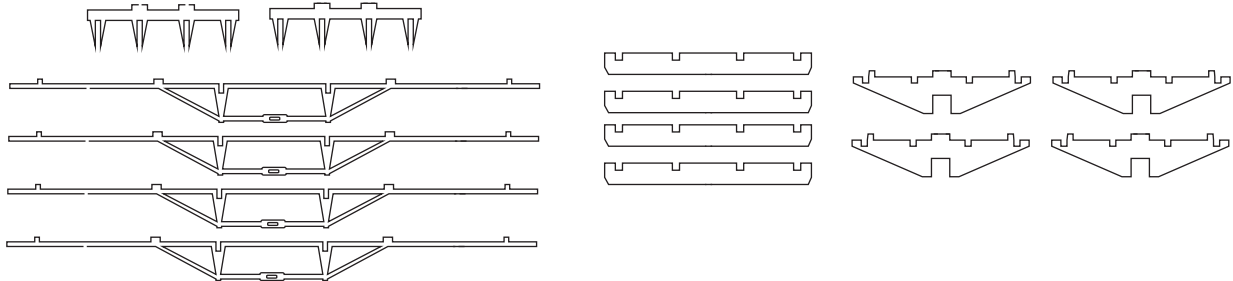
2.- ARMADO

A.-Presentar la caja del vagón, con piso, laterales y frentes lisos. Encolar y pegar las piezas. Antes de colocar la estructura del techo, recuerde contrapesar el vagón.

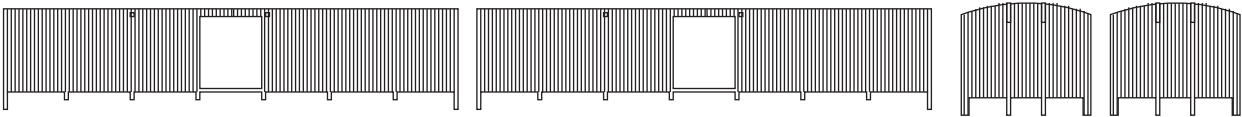


B.-Paso siguiente, es armar los refuerzos superiores del techo, los largueros sobresalen de los frentes lisos, esa salientes, que luego ayudarían a fijar el frente rayado.

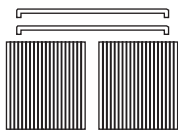
C.- Armar los refuerzos inferiores, que consta de cuatro tensores longitudinales, montados sobre dos guías. También se pueden colocar los refuerzos transversales y los soportes de bogies, que encastran en los largueros y en el piso del vagón.



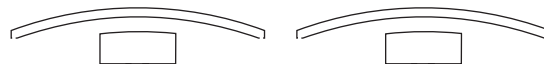
D.- Con la estructura armada, se presentan las capas externas del vagon, y se pega con capas muy finas de cola.



E - Portones y guías.



F - Respiraderos, y terminación del frente con el techo.



G - Base de paragolpes.



3.- PINTURA

FERROLASER recomienda el uso de imprimación gris en aerosol para pintar sus modelos. Este como todos aquellos que representan vagones metálicos pueden taparse las juntas con masilla para modelistas.