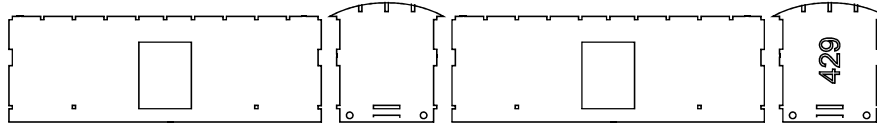


DESPIECE DEL Cod. 429

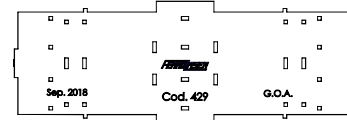
1.- PREPARADO

Lijar todas las piezas suavemente con lija de grano 600 y luego con lija de grano 1000 o superior. Cuando más fina es la lija mejor terminación quedara al completar y pintar el modelo. Destroquelar las piezas, repasándolas con lijas en sus puntos de unión.

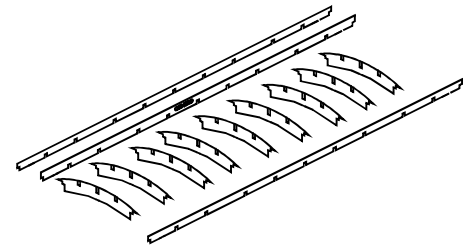
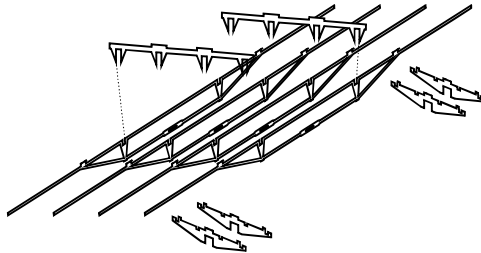


2.- ARMADO

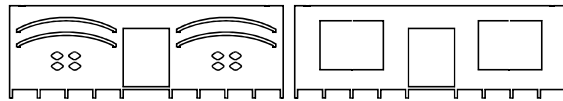
A.-Presentar la caja del vagón, con piso, primer capa de laterales y frentes. (Este vagón cuenta con tres capas en los laterales, y dos en los frentes) Encolar y pegar las piezas de la primera capa.



B.-Paso siguiente, es armar los refuerzos superiores del techo, son tres los largueros, el central está identificado. Se puede armar en forma independiente a la caja del vagón,

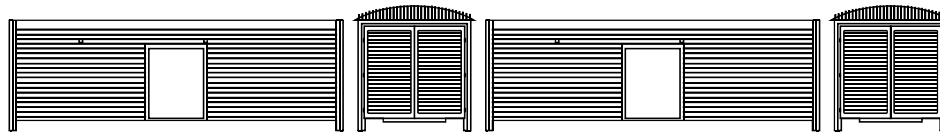


C.- Armar los refuerzos inferiores, que consta de cuatro tensores longitudinales, y dos transversales. También se pueden colocar los soportes de bogies, que encastran en los largueros y en el piso del vagón.

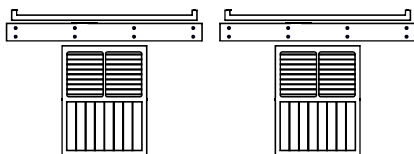


D.- Con la estructura armada, se presentan y pegan las capas intermedias de los laterales.

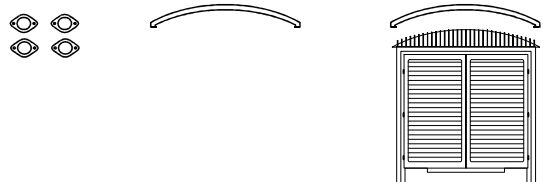
E.- Se cubre la estructura con el entablonado de la última capa de la caja del vagón.



F - Portones y guías.



G - Terminación refuerzos en los frentes, y bases de paragolpes



3.- PINTURA

FERROLASER recomienda el uso de imprimación gris en aerosol para pintar sus modelos. Este como todos aquellos que representan vagones metálicos pueden taparse las juntas con masilla para modelistas.